

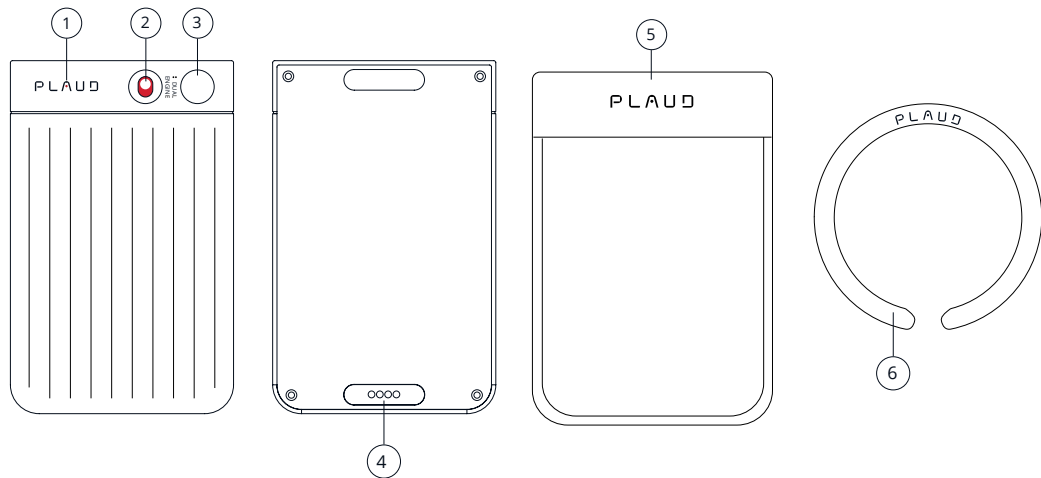
Dyktafon AI PLAUD Note

Instrukcja obsługi



Pobierz aplikację PLAUD, aby aktywować
PLAUD NOTE przy pierwszym użyciu.

Opis produktu



- 1 Wskaźnik świetlny
- 2 Przełącznik trybu nagrywania
- 3 Przycisk nagrywania
- 4 Port ładowania
- 5 Etui MagSafe
- 6 Pierścień MagSafe

01



PLAUD

PLAUD



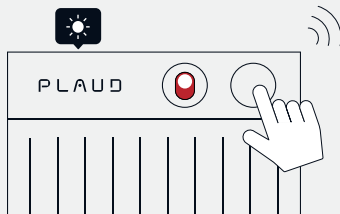
Download on the
App Store



GET IT ON
Google Play

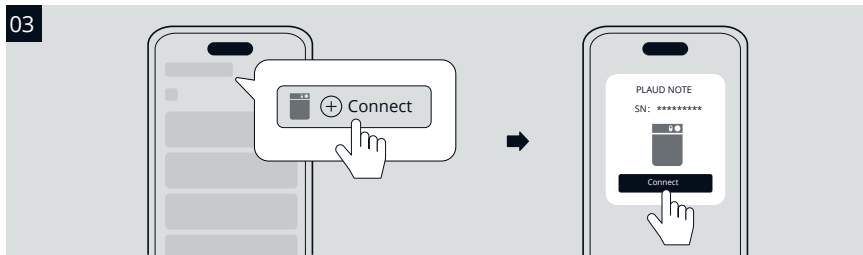
- Wyszukaj "PLAUD" w App Store lub Google Play, aby pobrać aplikację PLAUD.
- Utwórz swoje konto PLAUD.

02



- Naciśnij przycisk nagrywania, aby wybudzić urządzenie PLAUD NOTE.
- Białe światło wskazuje, że urządzenie PLAUD NOTE jest gotowe do powiązania z kontem.

03

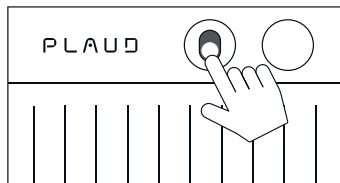


- Otwórz aplikację PLAUD i postępuj zgodnie z instrukcjami wyświetlanymi na ekranie, aby zakończyć proces wiązania.

Rozpoczęcie nagrywania

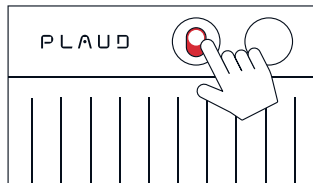
UWAGA Tryb nagrywania

Przełącz w dół na tryb nagrywania NOTE.



Tryb nagrywania połączeń telefonicznych

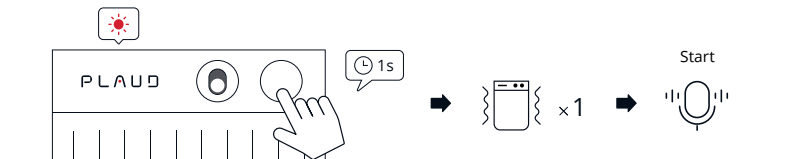
Przełącz na tryb nagrywania POŁĄCZENIA TELEFONICZNEGO.



Uwaga: Aby nagrywać rozmowy telefoniczne, upewnij się, że PLAUD NOTE jest w trybie nagrywania POŁĄCZEŃ TELEFONICZNYCH i jest bezpiecznie przymocowany z tyłu telefonu za pomocą dostarczonego etui MagSafe.

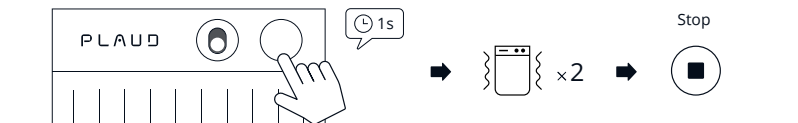
Start

Naciśnij i przytrzymaj przez 1 sekundę przycisk nagrywania, aż poczujesz 1 wibrację wskazującą, że nagrywanie zostało rozpoczęte.



Stop

Naciśnij i przytrzymaj przez 1 sekundę przycisk nagrywania, aż poczujesz 2 wibracje wskazujące, że nagrywanie zostało zakończone.





Zeskanuj, aby uzyskać bardziej szczegółowe instrukcje dotyczące PLAUD NOTE.

Ustawienia produktu

Rzeczywiste ustawienia i sposób użytkowania tego produktu mogą być niezgodne z niniejszą instrukcją ze względu na aktualizację oprogramowania sprzętowego. Należy pamiętać, że mogą wystąpić zmiany związane z wydajnością i funkcjami tego produktu bez wcześniejszego powiadomienia.

Ważne uwagi

Bezpieczeństwo

Urządzenie i akcesoria należy przechowywać z dala od dzieci, ponieważ mogą one doprowadzić do uduszenia lub innych obrażeń. Nie należy wystawiać akumulatora (zestawu akumulatorów lub zainstalowanych akumulatorów) na długotrwałe działanie ognia lub nadmiernego ciepła, takiego jak promienie słoneczne itp.

Konserwacja

Nie należy czyścić rejestratora środkami chemicznymi ani odczynnikami, ponieważ mogą one uszkodzić powierzchnię rejestratora i spowodować jego korozję.

Akumulator

Jeśli produkt nie jest używany przez dłuższy czas, należy go ładować i rozładowywać raz na trzy miesiące, aby zapobiec uszkodzeniu akumulatora.

Pojemność pamięci masowej

Oprogramowanie systemowe zajmuje niewielką część przestrzeni dyskowej. Rzeczywista pojemność użytkowa będzie nieco mniejsza niż pojemność wskazana w specyfikacjach.

Ostrzeżenia dotyczące akumulatora i informacje o utylizacji

Należy dbać o akumulator. Nie należy demontować, palić, przebijać, zgniatać ani zginać akumulatora. Niewłaściwe użytkowanie akumulatora może powodować wydzielanie dymu. W takim przypadku należy przewietrzyć obszar. Płomień należy gasić dwutlenkiem węgla, gaśnicą proszkową lub przysypać piaskiem lub błotem. Należy unikać długotrwałego przebywania w warunkach nadmiernej wilgoci i nie zanurzać akumulatora w wodzie ani nie zanurzać. Nie wystawiać na działanie temperatur powyżej 50°C/122°F. Naładuj akumulator do pełna przed przechowywaniem lub jeśli jest przechowywany dłużej niż trzy miesiące. Temperatura pracy tego produktu wynosi od 0°C (32°F) do 35°C (95°F). Temperatura otoczenia nie powinna przekraczać 45°C (113°F).

UPROSZCZONA DEKLARACJA ZGODNOŚCI UE

Nicebuild LLC niniejszym oświadcza, że typ urządzenia radiowego [Dyktafon] jest zgodny z dyrektywą 2014/53/UE. Pełny tekst deklaracji zgodności UE jest dostępny pod następującym adresem internetowym: <https://files.innpro.pl/PLAUD.AI>

Adres producenta: 30 N Gould St, Ste R, Sheridan, WY 8280

Częstotliwość radiowa: 2400-2483,5 MHz

Maksymalna moc częstotliwości radiowej: 0 dBm

Ochrona środowiska



Zużyty sprzęt elektroniczny oznakowany zgodnie z dyrektywą Unii Europejskiej, nie może być umieszczany łącznie z innymi odpadami komunalnymi. Podlega on selektywnej zbiórce i recyklingowi w wyznaczonych punktach. Zapewniając jego prawidłowe usuwanie, zapobiegasz potencjalnym, negatywnym konsekwencjom dla środowiska naturalnego i zdrowia ludzkiego. System zbierania zużytego sprzętu zgodny jest z lokalnie obowiązującymi przepisami ochrony środowiska dotyczącymi usuwania odpadów. Szczegółowe informacje na ten temat można uzyskać w urzędzie miejskim, zakładzie oczyszczania lub sklepie, w którym produkt został zakupiony.



Produkt spełnia wymagania dyrektyw tzw. Nowego Podejścia Unii Europejskiej (UE), dotyczących zagadnień związanych z bezpieczeństwem użytkowania, ochroną zdrowia i ochroną środowiska, określających zagrożenia, które powinny zostać wykryte i wyeliminowane.

Niniejszy dokument jest tłumaczeniem oryginalnej instrukcji obsługi, stworzonej przez producenta.

Szczegółowe informacje o warunkach gwarancji dystrybutora / producenta dostępne na stronie internetowej <https://serwis.innpro.pl/gwarancja>

Produkt należy regularnie konserwować (czyścić) we własnym zakresie lub przez wyspecjalizowane punkty serwisowe na koszt i w zakresie użytkownika. W przypadku braku informacji o koniecznych akcjach konserwacyjnych cyklicznych lub serwisowych w instrukcji obsługi, należy regularnie, minimum raz na tydzień oceniać odmienność stanu fizycznego produktu od fizycznie nowego produktu. W przypadku wykrycia lub stwierdzenia jakiegokolwiek odmienności należy pilnie podjąć kroki konserwacyjne (czyszczenie) lub serwisowe. Brak poprawnej konserwacji (czyszczenia) i reakcji w chwili wykrycia stanu odmienności może doprowadzić do trwałego uszkodzenia produktu. Gwarant nie ponosi odpowiedzialności za uszkodzenia wynikające z zaniedbania.

Importer: **INNPRO**

INNPRO Robert Błądowski sp. z o.o.
ul. Rudzka 65c
44-200 Rybnik, Polska
tel. +48 533 234 303
hurt@innpro.pl
www.innpro.pl

Środki bezpieczeństwa

Przed przystąpieniem do ładowania sprawdź czy styki urządzenia są czyste.

Nigdy nie pozostawiaj urządzenia podczas użytkowania i ładowania bez nadzoru.

Zadbaj o to, aby w sytuacji awaryjnej móc szybko odłączyć urządzenie od źródła zasilania.

Nigdy nie wystawiaj urządzenia na działanie wysokiej temperatury.

Ładuj urządzenie w miejscu suchym i dobrze wentylowanym z dala od materiałów łatwopalnych, zachowaj wolną przestrzeń min 1m od innych obiektów.

Nigdy nie zakrywaj urządzenia podczas ładowania.

Nigdy nie używaj zasilacza, stacji ładowania, kabli itp bez rekomendacji i atestu producenta.

Zadbaj o swoje mienie, urządzenie wyposażone jest w ogniwa które są trudne do ugaszenia, wyposaż się w płachtę gaśniczą.

Akumulator LI-ION

Urządzenie wyposażone jest w akumulator LI ION (litowo-jonowy), który z uwagi na swoją fizyczną i chemiczną budowę starzeje się z biegiem czasu i użytkowania. Producent określa maksymalny czas pracy urządzenia w warunkach laboratoryjnych, gdzie występują optymalne warunki pracy dla urządzenia, a sam akumulator jest nowy i w pełni naładowany. Czas pracy w rzeczywistości może się różnić od deklarowanego w ofercie i nie jest to wada urządzenia a cecha produktu. Aby zachować maksymalną żywotność akumulatora, nie zaleca się go rozładowywać do poziomu poniżej 3,18V lub 15% ogólnej pojemności. Niższe wartości, jak np. 2,5V dla ogniwa uszkadzają je trwale i nie jest to objęte gwarancją. W przypadku zaniechania używania akumulatora lub całego urządzenia przez czas dłuższy niż jeden miesiąc należy akumulator naładować do 50% i sprawdzać cyklicznie co dwa miesiące poziom jego naładowania. Przechowuj akumulator i urządzenie w miejscu suchym, z dala od słońca i ujemnych temperatur.

Akumulator LI-PO

Urządzenie wyposażone jest w akumulator LI PO (litowo-polimerowy), który z uwagi na swoją fizyczną i chemiczną budowę starzeje się z biegiem czasu i użytkowania. Producent określa maksymalny czas pracy urządzenia w warunkach laboratoryjnych, gdzie występują optymalne warunki pracy dla urządzenia, a sam akumulator jest nowy i w pełni naładowany. Czas pracy w rzeczywistości może się różnić od deklarowanego w ofercie i nie jest to wada urządzenia a cecha produktu. Aby zachować maksymalną żywotność akumulatora, nie zaleca się go rozładowywać do poziomu poniżej 3,5V lub 5% ogólnej pojemności. Niższe wartości, jak np 3,2V dla ogniwa uszkadzają je trwale i nie jest to objęte gwarancją. W przypadku zaniechania używania akumulatora lub całego urządzenia przez czas dłuższy niż jeden miesiąc należy akumulator naładować do 50% i sprawdzać cyklicznie co dwa miesiące poziom jego naładowania. Przechowuj akumulator i urządzenie w miejscu suchym, z dala od słońca i ujemnych temperatur.