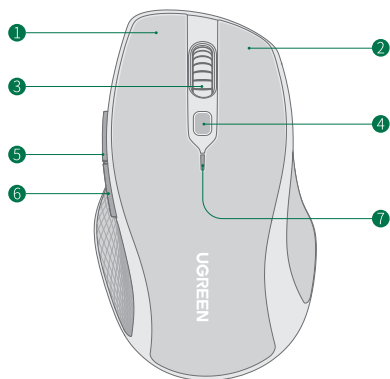


UGREEN

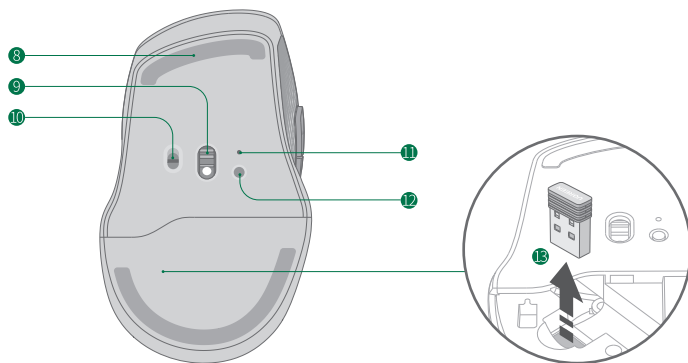
Ergonomiczna Mysz Bezprzewodowa

Model: MU101

Przegląd produktu



- 1 Lewy Przycisk
- 2 Prawy Przycisk
- 3 Kółko Przewijania
- 4 Przycisk Przełączania (Przełączanie Systemu Operacyjnego, Tryb Połączenia)
- 5 Przycisk Do przodu
- 6 Przycisk Wstecz
- 7 Wskaźnik



8 Folia na Stopę Myszy (Zdjemowalna)

9 Czujnik Optyczny

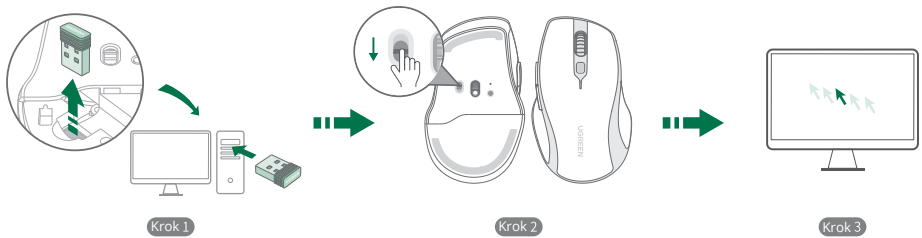
10 Włącznik/Wyłącznik Suwakowy

11 Wskaźnik DPI

12 Przycisk przełącznika DPI

13 Odbiornik

Połączenie Bezprzewodowe 2.4G



Krok 1: Wyjmij odbiornik i włóż go do portu USB.

Krok 2: Po włączeniu zaświeci się wskaźnik.

Krok 3: Losowo kliknij myszą, aby upewnić się, że działa normalnie.



Wymuszone Parowanie

Jeśli nie możesz sparować produktu ze swoimi urządzeniami, wykonaj następujące czynności:

- ① Wyjmij odbiornik z portu USB.
- ② Naciśnij i przytrzymaj jednocześnie "Lewo + Prawo + kółko przewijania" przez 3 sekundy, aż wskaźnik zacznie migać.
- ③ Włóż odbiornik do urządzenia.

Połączenie Bluetooth



Krok 1: Aktywuj Bluetooth w podłączonym urządzeniu (laptop/tablet/telefon komórkowy itp.)

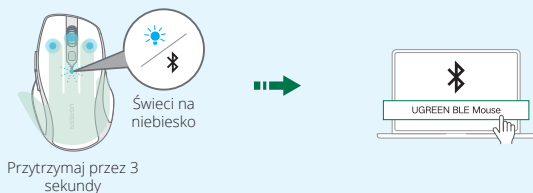
! Jeśli Bluetooth nie jest dostępny dla Twoich urządzeń, kup adapter Bluetooth.

Krok 2: Włącz mysz i naciśnij przycisk przełącznika. Tryb parowania Bluetooth rozpoczyna się, gdy wskaźnik miga na niebiesko.

Krok 3: Przy pierwszym użyciu pojawi się okno systemu Windows 10 lub nowszego. Postępuj zgodnie z instrukcjami, aby kontynuować. W przypadku innych systemów wejdź na listę urządzeń Bluetooth, wyszukaj "UGREEN BLE Mouse" i połącz się.

Krok 4: Losowo kliknij lub przesuń mysz, aby upewnić się, że działa normalnie.

Połączenie Bluetooth



1 Wymuszone Parowanie

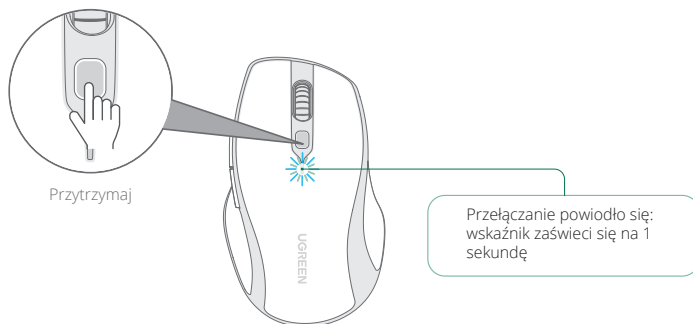
Jeśli nie możesz sparować produktu ze swoimi urządzeniami, wykonaj następujące czynności:

① Naciśnij i przytrzymaj jednocześnie "Lewo + Prawo + kółko przewijania" przez 3 sekundy, aż wskaźnik zacznie migać.

② Wejdź na listę urządzeń Bluetooth podłączonego urządzenia, wyszukaj mysz Bluetooth i połącz się.

2

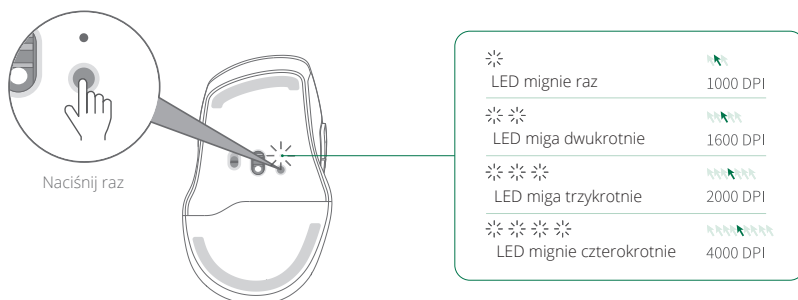
Przełączanie Systemu Operacyjnego



1. Dokładne użycie kółka przewijania, przycisków przewijania do przodu i do tyłu różni się w zależności od systemu operacyjnego.

2. Produkt domyślnie działa w systemie Windows, podczas korzystania z systemu macOS należy nacisnąć przycisk przełącznika na 1 sekundę.

Regulacja DPI



1. Wskaźnik miga w następujący sposób, zgodnie z różnymi ustawieniami DPI.
2. Domyślna wartość DPI to 1600, naciśnij przycisk przełącznika DPI, aby ustawić czułość myszy w kolejności 1600 > 2000 > 4000 > 1000.

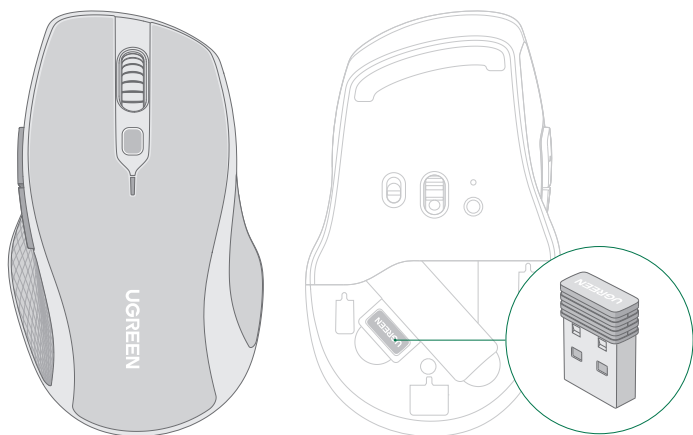
Niski Poziom Naładowania Baterii

1. Mysz wyłączy się automatycznie, gdy bateria będzie zbyt słaba.
2. Ciągłe miganie wskaźnika (około 5 sekund) oznacza, że poziom naładowania baterii jest niższy niż 5%. Aby zwiększyć wydajność, wymień baterię na nową.

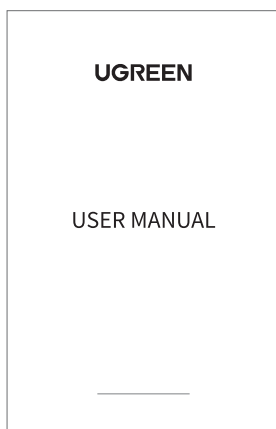
Specyfikacje

Model	MU101
Łączność	Bluetooth & 2.4 GHz
Zakres częstotliwości	2400 MHz-2483.5 MHz
Maks. Moc wyjściowa RF	4 dBm (przewodzona)
Zasięg działania	10m/32ft
DPI (czułość)	1000/1600/2000/4000 DPI
Napięcie robocze	1.5V \pm
Prąd roboczy	40mA
Bateria	Bateria AA × 1
Kompatybilne systemy	Windows 7/8.1/10/11
	macOS 10.5 lub nowszy
	Linux
	Chrome OS
Temperatura pracy	-5°C~40°C/23°F~104°F
Temperatura przechowywania	-10°C~60°C/14°F~140°F

Zawartość Opakowania



1X Mysz
(odbiornik USB w zestawie)



1X Instrukcja obsługi

UPROSZCZONA DEKLARACJA ZGODNOŚCI UE

HONG KONG UGREEN LIMITED niniejszym oświadcza, że typ urządzenia radiowego

Ergonomiczna myszka bezprzewodowa jest zgodny z dyrektywą 2014/53/UE. Pełny tekst deklaracji zgodności UE jest dostępny pod następującym adresem internetowym: <https://files.innpro.pl/Ugreen>

Adres producenta: 19H WAN DI PLAZA 3 TAI YU STREET SAN PO KONG
KOWLOON BAY, HONGKONG

Częstotliwość radiowa: 2400 - 2483,5 MHz

Maksymalna moc częstotliwości radiowej: 4 dBm

INNPRO Robert Błędowski sp. z o.o.
ul. Rudzka 65c
44-200 Rybnik, Polska
tel. +48 533 234 303
hurt@innpro.pl



Ochrona środowiska



Zużyty sprzęt elektroniczny oznakowany zgodnie z dyrektywą Unii Europejskiej, nie może być umieszczany łącznie z innymi odpadami komunalnymi. Podlega on selektywnej zbiórce i recyklingowi w wyznaczonych punktach. Zapewniając jego prawidłowe usuwanie, zapobiegasz potencjalnym, negatywnym konsekwencjom dla środowiska naturalnego i zdrowia ludzkiego. System zbierania zużytego sprzętu zgodny jest z lokalnie obowiązującymi przepisami ochrony środowiska dotyczącymi usuwania odpadów. Szczegółowe informacje na ten temat można uzyskać w urzędzie miejskim, zakładzie oczyszczania lub sklepie, w którym produkt został zakupiony.

CE Produkt spełnia wymagania dyrektyw tzw. Nowego Podejścia Unii Europejskiej (UE), dotyczących zagadnień związanych z bezpieczeństwem użytkownika, ochroną zdrowia i ochroną środowiska, określających zagrożenia, które powinny zostać wykryte i wyeliminowane.

Niniejszy dokument jest tłumaczeniem oryginalnej instrukcji obsługi, stworzonej przez producenta.

Produkt należy regularnie konserwować (czyścić) we własnym zakresie lub przez wyspecjalizowane punkty serwisowe na koszt i w zakresie użytkownika. W przypadku braku informacji o koniecznych akcjach konserwacyjnych cyklicznych lub serwisowych w instrukcji obsługi, należy regularnie, minimum raz na tydzień oceniać odmiennosć stanu fizycznego produktu od fizycznie nowego produktu. W przypadku wykrycia lub stwierdzenia jakiegokolwiek odmiennosć należy pilnie podjąć kroki konserwacyjne (czyszczenie) lub serwisowe. Brak poprawnej konserwacji (czyszczenia) i reakcji w chwili wykrycia stanu odmiennosć może doprowadzić do trwałego uszkodzenia produktu. Gwarant nie ponosi odpowiedzialności za uszkodzenia wynikające z zaniedbania.

Szczegółowe informacje o warunkach gwarancji dystrybutora /
producenta dostępne na stronie internetowej
<https://serwis.innpro.pl/gwarancja>