

Lollipop

Niania elektroniczna Lollipop
CABC-LOL03EUPK01

Instrukcja obsługi



Aplikacja

1. Pobierz bezpłatną aplikację Lollipop ze sklepu Apple App Store lub Google Play.

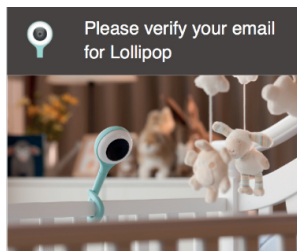
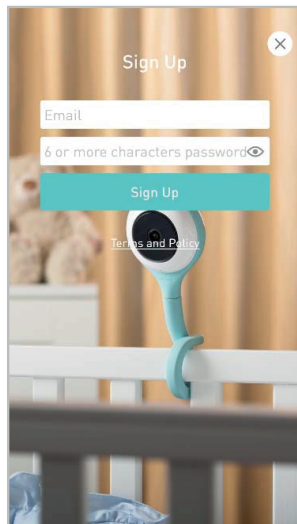
2. Otwórz aplikację, a następnie zarejestruj się. Można również zarejestrować się na stronie internetowej www.lollipop.camera.

3. Wprowadź swój adres e-mail i hasło.

- Hasło musi składać się z co najmniej 6 cyfr; litera alfabetu lub cyfra

- Wymienione symbole specjalne takie jak -!@H\$%18*()_+ są dozwolone.

4. Sprawdź pocztę e-mail, aby otrzymać potwierdzenie Lollipop. Jeśli je otrzymasz, kliknij, aby potwierdzić.



Hi!
You are being asked to confirm the email address
support@lollipop.camera
with lollipop.

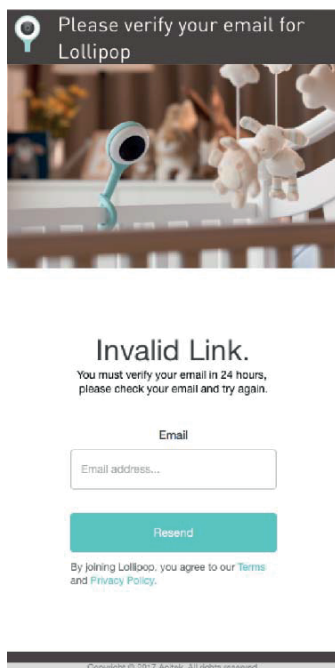
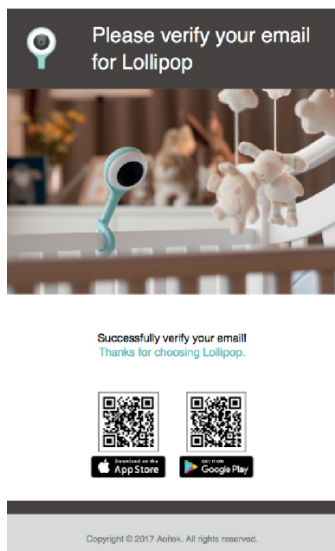
[Click here to confirm it.](#)

Verify

Jeśli weryfikacja przebiegnie pomyślnie, pojawi się komunikat "Successfully verify your email". (Pomyślnie zweryfikowano Twój adres e-mail).

Jeśli weryfikacja nie zostanie zakończona w ciągu 24 godzin, link weryfikacyjny będzie nieważny i będziesz musiał ponownie wpisać swój adres e-mail, a następnie wysłać ponownie i ponownie sprawdzić wiadomość weryfikacyjną, aby ją ukończyć.

5. Teraz możesz zalogować się do aplikacji Lollipop i zacząć korzystać z Lollipop Baby Camera!

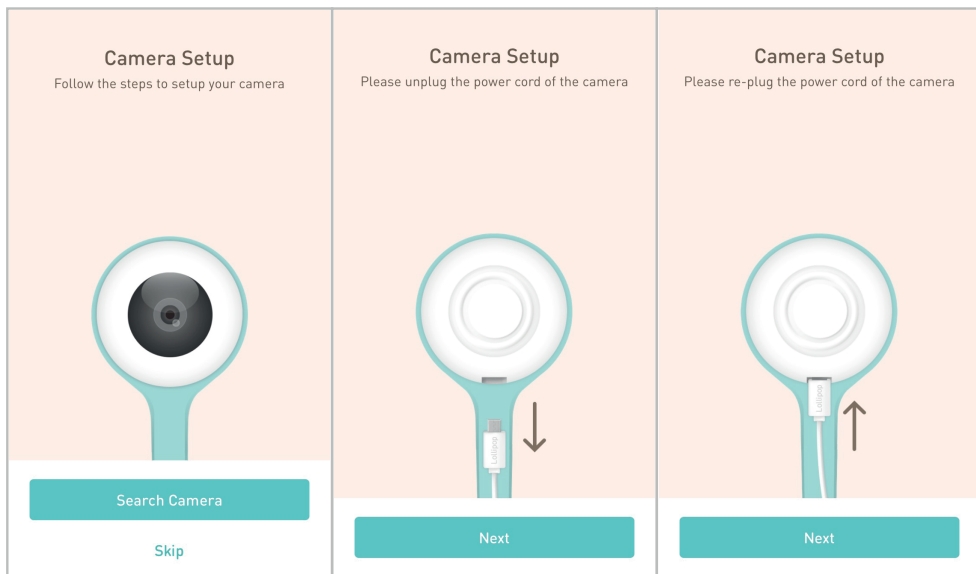


Konfiguracja kamery

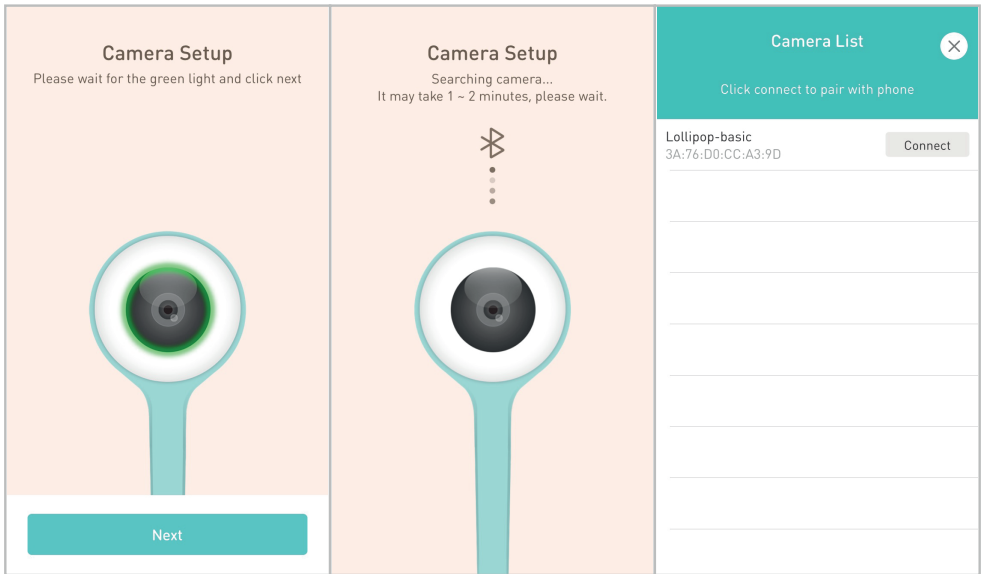
* Wskazówki:

Przesuń urządzenie Lollipop w pobliże telefonu komórkowego, aby najpierw sprawdzić, czy działa. W telefonie z systemem Android, jeśli połączenie nie powiedzie się, zresetuj Bluetooth telefonu komórkowego i spróbuj ponownie.

1. Po zalogowaniu się do aplikacji Lollipop, włącz Bluetooth w telefonie.
2. Postępuj zgodnie z instrukcjami wyświetlanymi w aplikacji Lollipop, aby nawiązać połączenie:
 - Naciśnij "Search Camera".
 - Odłącz urządzenie.
 - Ponownie podłącz urządzenie.



- Poczekać na zielone światło na urządzeniu i kliknąć dalej.
- Wyszukać urządzenie. Może to zająć 1~2 minuty.
- Wybierz Lollipop Camera i kliknij Połącz, aby sparować z telefonem.
- Możesz nazwać kamerę.



Konfiguracja Wi-Fi

* Wskazówki:

Najpierw przenieś urządzenie Lollipop w pobliże punktu dostępowego Wi-Fi, aby sprawdzić, czy działa. Jeśli tak, możesz przenieść Lollipop z powrotem w miejsce instalacji.

- Kliknij Wyszukaj Wi-Fi.
- Wybierz sieć Wi-Fi, z którą chcesz się połączyć.
- Wprowadź hasło Wi-Fi.

Uproszczona deklaracja zgodności

Producent: Masterwork Aoitex Tech Corp. Ltd.

Adres: 29F.-9, No. 95, Sec. 1, Xintai 5th Rd., Xizhi Dist., New Taipei City 22175, Taiwan, Xizhi Dist., Chiny

Produkt: Niania elektroniczna

Model: CABC-LOL03EUCY01

Wyrób jest zgodny z dyrektywą Parlamentu Europejskiego i Rady 2014/53/UE z dnia 16 kwietnia 2014 r. w sprawie harmonizacji ustawodawstw państw członkowskich dotyczących udostępniania na rynku urządzeń radiowych i uchylającą dyrektywę 1999/5/WE.

Deklaracja zgodności dostępna na stronie internetowej:

<https://files.innpro.pl/Lollipop>

Częstotliwość radiowa:

2,4 GHz - 2,4835 GHz

5GHz: 5.150 - 5.250; 5,725-5.850 GHz

Maks. moc częstotliwości radiowej: 2,4835 GHz: 13.26 dBm; 5GHz: 10.96 dBm

Ochrona środowiska



Zużyty sprzęt elektroniczny oznakowany zgodnie z dyrektywą Unii Europejskiej, nie może być umieszczany łącznie z innymi odpadami komunalnymi. Podlega on selektywnej zbiórce i recyklingowi w wyznaczonych punktach. Zapewniając jego prawidłowe usuwanie, zapobiegasz potencjalnym, negatywnym konsekwencjom dla środowiska naturalnego i zdrowia ludzkiego. System zbierania zużytego sprzętu zgodny jest z lokalnie obowiązującymi przepisami ochrony środowiska dotyczącymi usuwania odpadów. Szczegółowe informacje na ten temat można uzyskać w urzędzie miejskim, zakładzie oczyszczania lub sklepie, w którym produkt został zakupiony.

CE Produkt spełnia wymagania dyrektyw tzw. Nowego Podejścia Unii Europejskiej (UE), dotyczących zagadnień związanych z bezpieczeństwem użytkownika, ochroną zdrowia i ochroną środowiska, określających zagrożenia, które powinny zostać wykryte i wyeliminowane.

Niniejszy dokument jest tłumaczeniem oryginalnej instrukcji obsługi, stworzonej przez producenta.

Szczegółowe informacje o warunkach gwarancji dystrybutora / producenta dostępne na stronie internetowej <https://serwis.innpro.pl/gwarancja>

Produkt należy regularnie konserwować (czyścić) we własnym zakresie lub przez wyspecjalizowane punkty serwisowe na koszt i w zakresie użytkownika. W przypadku braku informacji o koniecznych akcjach konserwacyjnych cyklicznych lub serwisowych w instrukcji obsługi, należy regularnie, minimum raz na tydzień oceniać odmienność stanu fizycznego produktu od fizycznie nowego produktu. W przypadku wykrycia lub stwierdzenia jakiegokolwiek odmienności należy pilnie podjąć kroki konserwacyjne (czyszczenie) lub serwisowe. Brak poprawnej konserwacji (czyszczenia) i reakcji w chwili wykrycia stanu odmienności może doprowadzić do trwałego uszkodzenia produktu. Gwarant nie ponosi odpowiedzialności za uszkodzenia wynikające z zaniedbania.