



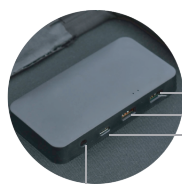
Panel słoneczny 80W

Instrukcja obsługi

Dziękujemy za wybranie produktu BigBlue. Przed użyciem prosimy o dokładne zapoznanie się z instrukcją.

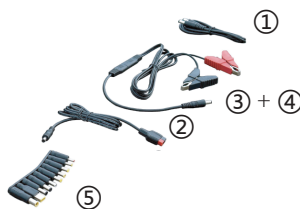
Wprowadzenie

Panel słoneczny BigBlue 80W jest wyposażony w porty wyjściowe USB/Typ-C/QC3.0 i gniazdo akcesoriów, dzięki czemu można ładować większość urządzeń, w tym telefon komórkowy, tablet, urządzenia samochodowe i akumulator 12V-18V. Ponadto technologia Smart Power+ inteligentnie identyfikuje wymagany prąd podłączonych urządzeń, zapewniając optymalną wydajność ładowania.



Wyjście USB
Szybkie ładowanie USB
USB typ-C (PD)

Wyjście DC



Akcesoria

1. Kabel DC-DC x1
2. Kabel DC-Anderson x1
3. Kabel DC-SAE x1
4. Zacisk SAE do akumulatora
5. Złącze 10 w 1

Wskazówki dotyczące obsługi

Krok 1: Rozłóż panel słoneczny. Umieść go w miejscu bezpośrednio nasłonecznionym i upewnij się, że jest skierowany w stronę słońca.



Krok 2: Podłącz urządzenie elektroniczne do portu wyjściowego USB lub podłącz urządzenie samochodowe do gniazda akcesoriów. Niebieska lampka kontrolna świeci się podczas normalnego ładowania; czerwona lampka kontrolna podczas ładowania oznacza, że wyjście jest nieprawidłowe, występuje nadmiar prądu, zwarcie itp.

Ostrzeżenie: Zawsze traktuj monokrystaliczny panel słoneczny z ostrożnością. Nie upuszczaj ani nie zarysowuj produktu. Upewnij się, że jest on trzymany z dala od ostrych przedmiotów.

Specyfikacja

Model: B406

Sprawność konwersji: $\geq 20\%$

Ogniwo słoneczne: monokrystaliczne

Maksymalna moc (Pmax): 80W

Napięcie obwodu otwartego (Voc): 21V

Maksymalne napięcie robocze (Vmp): 18V

Prąd zwarcia (Isc): 4,66A

Maksymalny prąd roboczy (Imp): 4,44A

Napięcie wyjściowe USB: 4,75-5,45 V

Prąd wyjściowy USB: 2,4 A (maks.)

Wyjście USB QC3.0: 5V3A/9V2A/12V1,5A (maks.)

Napięcie wyjściowe DC: 12-18V

Prąd wyjściowy prądu stałego: 4,45 A (maks.)

Wyjście typu-C: 5V/3A;9V/3A;12V/2.5A;15V/2A;20V/1.5A

Rozmiar po złożeniu: 416*410*40mm

Rozmiar po rozłożeniu: 1512*416*5mm

Waga netto: 3,58kg (nie zawiera akcesoriów)

Zawartość zestawu

1 x Panel słoneczny 80W

1 x Kabel DC-DC

1 x Kabel DC-SAE

1 x Zacisk SAE do przechowywania akumulatora

1 x Kabel DC-Anderson

1 x Złącze 10 w 1

1 x Instrukcja obsługi

1 x Karta z podziękowaniem

Ochrona środowiska



Zużyty sprzęt elektroniczny oznakowany zgodnie z dyrektywą Unii Europejskiej, nie może być umieszczany łącznie z innymi odpadami komunalnymi. Podlega on selektywnej zbiórce i recyklingowi w wyznaczonych punktach. Zapewniając jego prawidłowe usuwanie, zapobiegasz potencjalnym, negatywnym konsekwencjom dla środowiska naturalnego i zdrowia ludzkiego. System zbierania zużytego sprzętu zgodny jest z lokalnie obowiązującymi przepisami ochrony środowiska dotyczącymi usuwania odpadów. Szczegółowe informacje na ten temat można uzyskać w urzędzie miejskim, zakładzie oczyszczania lub sklepie, w którym produkt został zakupiony.

CE Produkt spełnia wymagania dyrektyw tzw. Nowego Podejścia Unii Europejskiej (UE), dotyczących zagadnień związanych z bezpieczeństwem użytkownika, ochroną zdrowia i ochroną środowiska, określających zagrożenia, które powinny zostać wykryte i wyeliminowane.

Niniejszy dokument jest tłumaczeniem oryginalnej instrukcji obsługi, stworzonej przez producenta.

Produkt należy regularnie konserwować (czyścić) we własnym zakresie lub przez wyspecjalizowane punkty serwisowe na koszt i w zakresie użytkownika. W przypadku braku informacji o koniecznych akcjach konserwacyjnych cyklicznych lub serwisowych w instrukcji obsługi, należy regularnie, minimum raz na tydzień oceniać odmiennosć stanu fizycznego produktu od fizycznie nowego produktu. W przypadku wykrycia lub stwierdzenia jakiegokolwiek odmiennosć należy pilnie podjąć kroki konserwacyjne (czyszczenie) lub serwisowe. Brak poprawnej konserwacji (czyszczenia) i reakcji w chwili wykrycia stanu odmiennosć może doprowadzić do trwałego uszkodzenia produktu. Gwarant nie ponosi odpowiedzialności za uszkodzenia wynikające z zaniedbania.

Szczegółowe informacje o warunkach gwarancji dystrybutora /
producenta dostępne na stronie internetowej
<https://serwis.innpro.pl/gwarancja>