



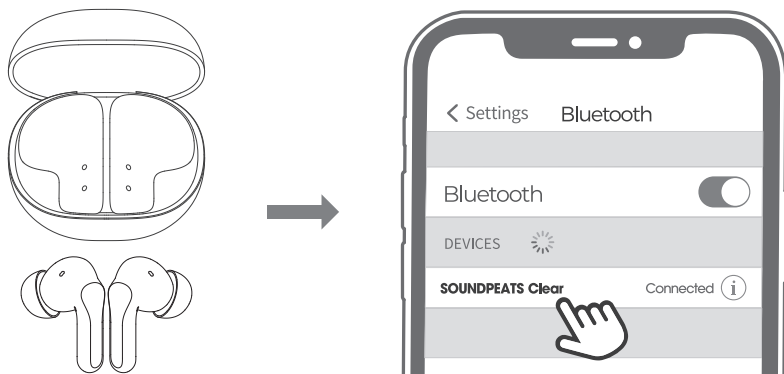
SOUNDPEATS

Słuchawki SoundPEATS Clear

Instrukcja obsługi



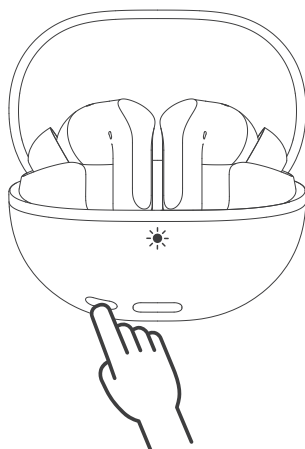
Połączenie



1. Otwórz pokrywę etui ładującego i wyjmij dwie słuchawki. Zdejmij folię z słuchawek. Umieść słuchawki z powrotem w etui ładującym, a następnie wyjmij je ponownie. W tym momencie lewa i prawa słuchawka automatycznie przejdą w stan połączenia.
2. Aktywuj Bluetooth na swoim urządzeniu, a następnie wybierz "SOUNDPEATS Clear" z listy urządzeń Bluetooth, aby zakończyć proces parowania.

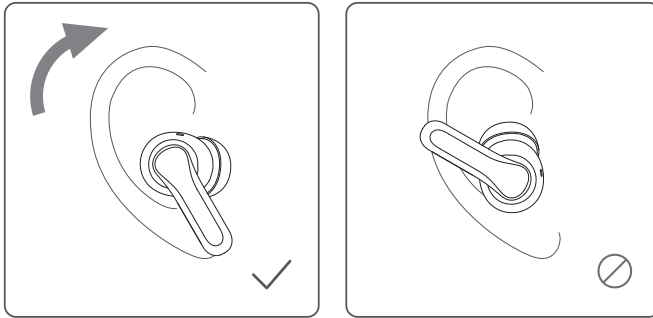
Reset

Umieść słuchawki w etui ładującym. Naciśnij i przytrzymaj przycisk etui ładującego przez 10 sekund, aż wskaźnik etui ładującego mignie dwukrotnie na biało i czerwono. Proces resetowania został zakończony.

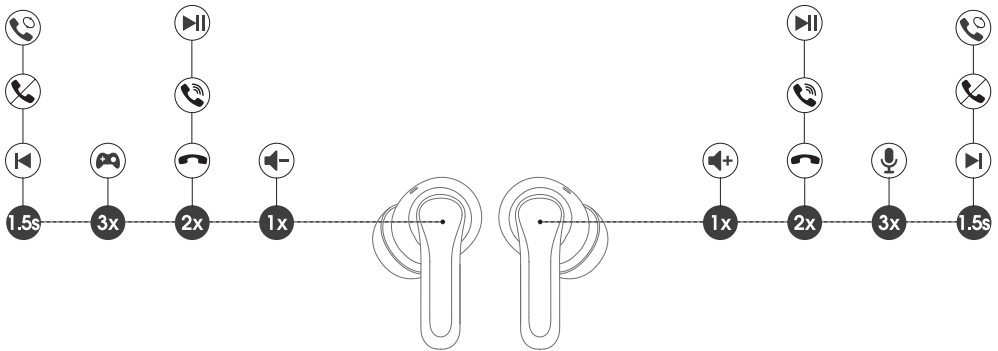


Noszenie słuchawek

1. Zidentyfikuj lewą i prawą słuchawkę.
2. Obróć słuchawki i znajdź najwygodniejszą pozycję.



Sterowanie dotykowe



Włączanie zasilania

Automatycznie: Otwórz pokrywę etui ładującego i wyjmij słuchawki.

Ręcznie: Przytrzymaj przycisk dotykowy przez 1,5 sekundy.

Wyłączanie

Automatycznie: Włóż słuchawki z powrotem do etui ładującego i zamknij pokrywę.

Ręcznie: Przytrzymaj przycisk dotykowy przez 10 sekund.

Odtwarzanie / Pauza: Stuknij dwukrotnie przycisk dotykowy.

Głośność -: Stuknij lewą słuchawkę.

Głośność +: Stuknij prawą słuchawkę.

Następny utwór: Przytrzymaj prawą słuchawkę przez 1,5 sekundy.

Poprzedni utwór: Przytrzymaj lewą słuchawkę przez 1,5 sekundy.

Odbieranie/rozłączanie połączeń telefonicznych: Stuknij dwukrotnie przycisk dotykowy.

Odrzucenie połączenia telefonicznego: Przytrzymaj przycisk dotykowy przez 1,5 sekundy.

Przełączanie między dwoma połączeniami: Przytrzymaj przycisk dotykowy przez 1,5 sekundy.

Ręczne wejście w tryb parowania: Przytrzymaj przycisk dotykowy przez 6 sekund.

Aktywacja asystenta głosowego: Stuknij trzykrotnie prawą słuchawkę.

Wejście w tryb gry: Stuknij trzykrotnie lewą słuchawkę.

FAQ

Co wyświetla wskaźnik etui ładującego?

Wskaźnik naładowania akumulatora etui ładującego:

100%-50% Zielony

49%-10% Żółty

<10% Czerwony

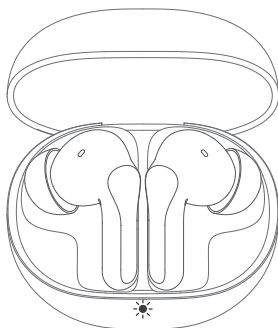
Wskaźnik etui ładującego podczas ładowania:

<10% Czerwone światło miga powoli

11%-49% Żółte światło miga powoli

50%-99% Zielone światło miga powoli

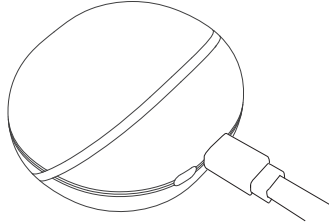
100% Zielone światło pozostaje włączone



Jak ładować etui ładujące?

Podłącz adapter ładowania typu C, aby je naładować (prąd ładowania nie może przekraczać 1A).

Jeśli urządzenie nie jest używane przez dłuższy czas, należy je ładować co najmniej raz na trzy miesiące,



Dlaczego słuchawki są nadal połączona z telefonem po włożeniu ich z powrotem do etui ładującego i zamknięciu pokrywy?

W etui ładującym nie ma już zasilania. Gdy etui ładujące nie jest zasilane, nie można wyłączyć słuchawek po ich ponownym włożeniu.

Upewnij się, że słuchawki są prawidłowo umieszczone w etui ładującym, a metalowa płytki ładująca i PIN są czyste. Spróbuj wyczyścić styk ładowania między ładowarką a słuchawkami miękką ściereczką.

Uproszczona deklaracja zgodności

Producent: Shenzhen SoundSOUL Information Technology Company Limited
Adres: Room 1308-1309, Building B, Huihai Square, Chuangye Road, Longhua District, Shenzhen, Chiny, 518109

Produkt: Słuchawki

Model: Clear

Wyrób jest zgodny z dyrektywą Parlamentu Europejskiego i Rady 2014/53/UE z dnia 16 kwietnia 2014 r. w sprawie harmonizacji ustawodawstw państw członkowskich dotyczących udostępniania na rynku urządzeń radiowych i uchylającą dyrektywę 1999/5/WE.

Deklaracja zgodności dostępna na stronie internetowej:

<https://files.innpro.pl/Soundpeats>

Częstotliwość radiowa: 2400 do 2483 MHz

Maks. moc częstotliwości radiowej: -81 dBm

Ochrona środowiska



Zużyty sprzęt elektroniczny oznakowany zgodnie z dyrektywą Unii Europejskiej, nie może być umieszczany łącznie z innymi odpadami komunalnymi. Podlega on selektywnej zbiórce i recyklingowi w wyznaczonych punktach. Zapewniając jego prawidłowe usuwanie, zapobiegasz potencjalnym, negatywnym konsekwencjom dla środowiska naturalnego i zdrowia ludzkiego. System zbierania zużytego sprzętu zgodny jest z lokalnie obowiązującymi przepisami ochrony środowiska dotyczącymi usuwania odpadów. Szczegółowe informacje na ten temat można uzyskać w urzędzie miejskim, zakładzie oczyszczania lub sklepie, w którym produkt został zakupiony.



Produkt spełnia wymagania dyrektyw tzw. Nowego Podejścia Unii Europejskiej (UE), dotyczących zagadnień związanych z bezpieczeństwem użytkownika, ochroną zdrowia i ochroną środowiska, określających zagrożenia, które powinny zostać wykryte i wyeliminowane.

Niniejszy dokument jest tłumaczeniem oryginalnej instrukcji obsługi, stworzonej przez producenta.

Szczegółowe informacje o warunkach gwarancji dystrybutora / producenta dostępne na stronie internetowej <https://serwis.innpro.pl/gwarancja>

Produkt należy regularnie konserwować (czyścić) we własnym zakresie lub przez wyspecjalizowane punkty serwisowe na koszt i w zakresie użytkownika. W przypadku braku informacji o koniecznych akcjach konserwacyjnych cyklicznych lub serwisowych w instrukcji obsługi, należy regularnie, minimum raz na tydzień oceniać odmienność stanu fizycznego produktu od fizycznie nowego produktu. W przypadku wykrycia lub stwierdzenia jakiegokolwiek odmienności należy pilnie podjąć kroki konserwacyjne (czyszczenie) lub serwisowe. Brak poprawnej konserwacji (czyszczenia) i reakcji w chwili wykrycia stanu odmienności może doprowadzić do trwałego uszkodzenia produktu. Gwarant nie ponosi odpowiedzialności za uszkodzenia wynikające z zaniedbania.

Środki bezpieczeństwa

Przed przystąpieniem do ładowania sprawdź czy styki urządzenia są czyste. Nigdy nie pozostawiaj urządzenia podczas użytkowania i ładowania bez nadzoru. Zadbaj o to, aby w sytuacji awaryjnej móc szybko odłączyć urządzenie od źródła zasilania.

Nigdy nie wystawiaj urządzenia na działanie wysokiej temperatury.

Ładuj urządzenie w miejscu suchym i dobrze wentylowanym z dala od materiałów łatwopalnych, zachowaj wolną przestrzeń min 1m od innych obiektów.

Nigdy nie zakrywaj urządzenia podczas ładowania.

Nigdy nie używaj zasilacza, stacji ładowania, kabli itp bez rekomendacji i atestu producenta.

Zadbaj o swoje mienie, urządzenie wyposażone jest w ogniwa które są trudne do ugaszenia, wyposaż się w płachtę gaśniczą.

Akumulator LI-ION

Urządzenie wyposażone jest w akumulator LI ION (litowo-jonowy), który z uwagi na swoją fizyczną i chemiczną budowę starzeje się z biegiem czasu i użytkowania. Producent określa maksymalny czas pracy urządzenia w warunkach laboratoryjnych, gdzie występują optymalne warunki pracy dla urządzenia, a sam akumulator jest nowy i w pełni naładowany. Czas pracy w rzeczywistości może się różnić od deklarowanego w ofercie i nie jest to wada urządzenia a cecha produktu. Aby zachować maksymalną żywotność akumulatora, nie zaleca się go rozładowywać do poziomu poniżej 3,18V lub 15% ogólnej pojemności. Niższe wartości, jak np. 2,5V dla ogniwa uszkadzają je trwale i nie jest to objęte gwarancją. W przypadku zaniechania używania akumulatora lub całego urządzenia przez czas dłuższy niż jeden miesiąc należy akumulator naładować do 50% i sprawdzać cyklicznie co dwa miesiące poziom jego naładowania. Przechowuj akumulator i urządzenie w miejscu suchym, z dala od słońca i ujemnych temperatur.

Akumulator LI-PO

Urządzenie wyposażone jest w akumulator LI PO (litowo-polimerowy), który z uwagi na swoją fizyczną i chemiczną budowę starzeje się z biegiem czasu i użytkowania. Producent określa maksymalny czas pracy urządzenia w warunkach laboratoryjnych, gdzie występują optymalne warunki pracy dla urządzenia, a sam akumulator jest nowy i w pełni naładowany. Czas pracy w rzeczywistości może się różnić od deklarowanego w ofercie i nie jest to wada urządzenia a cecha produktu. Aby zachować maksymalną żywotność akumulatora, nie zaleca się go rozładowywać do poziomu poniżej 3,5V lub 5% ogólnej pojemności. Niższe wartości, jak np 3,2V dla ogniwa uszkadzają je trwale i nie jest to objęte gwarancją. W przypadku zaniechania używania akumulatora lub całego urządzenia przez czas dłuższy niż jeden miesiąc należy akumulator naładować do 50% i sprawdzać cyklicznie co dwa miesiące poziom jego naładowania. Przechowuj akumulator i urządzenie w miejscu suchym, z dala od słońca i ujemnych temperatur.