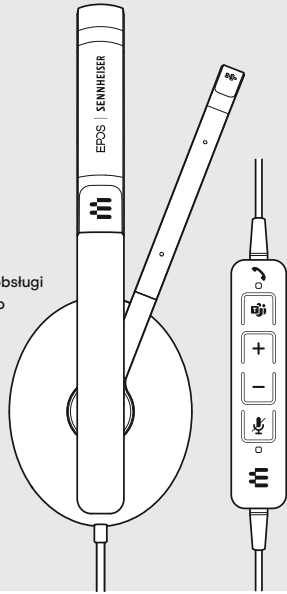


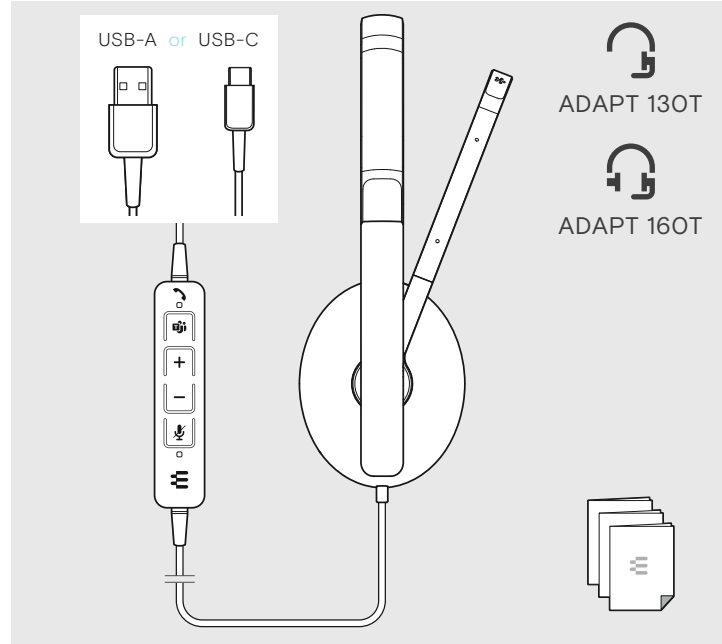
**ADAPT 130T USB II | ADAPT 130T USB-C II**  
**ADAPT 160T USB II | ADAPT 160T USB-C II**  
 USB headset certified for Microsoft® Teams

- EN Quick Guide
- DE Kurzanleitung
- FR Guide express
- IT Guida rapida
- ES Guía rápida
- PT Guia Rápido
- NL Mini handleiding
- EL Γρήγορος οδηγός
- DA Kvikvejledning
- SV Snabbguide
- FI Pikaopas
- PL Skrócona instrukcja obsługi
- RU Краткое руководство
- ZH 快速入门指南
- TW 快速指南
- TR Hızlı Kılavuz
- JA クイックガイド
- ID Panduan Cepat
- KO 빠른 가이드

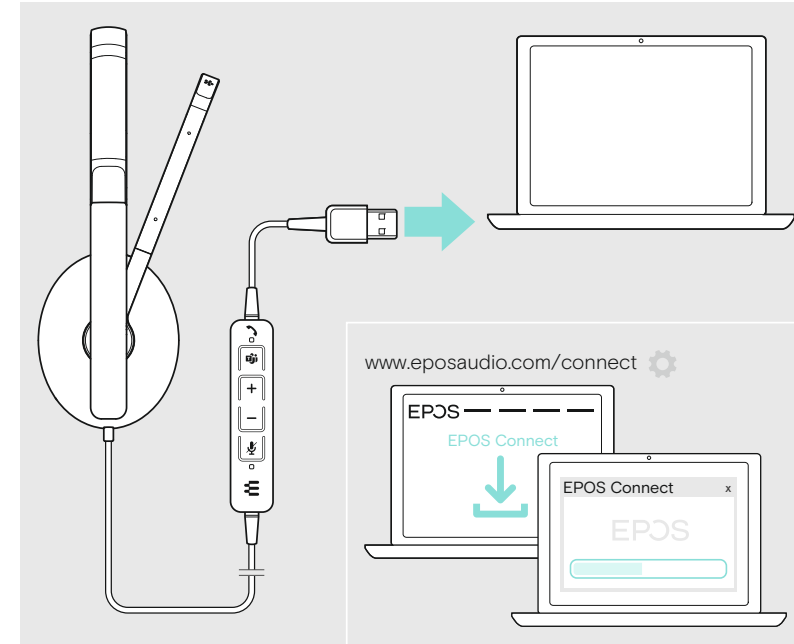


Model: SCWH18

Package contents | Lieferumfang | Contenu de la boîte | Contenuti della confezione |  
 Contenido del embalaje | Conteúdo da embalagem | Inhoud verpakking | Περιεχόμενα συσκευασίας |  
 Pakkens indhold | Innehåll i förpackningen | Pakkauksen sisältö | Zawartość opakowania |  
 Содержимое упаковки | 套装内容 | 包装内容 | Kutunun içeriği | パッケージ内容 | Isi kemasan |  
 패키지 내용

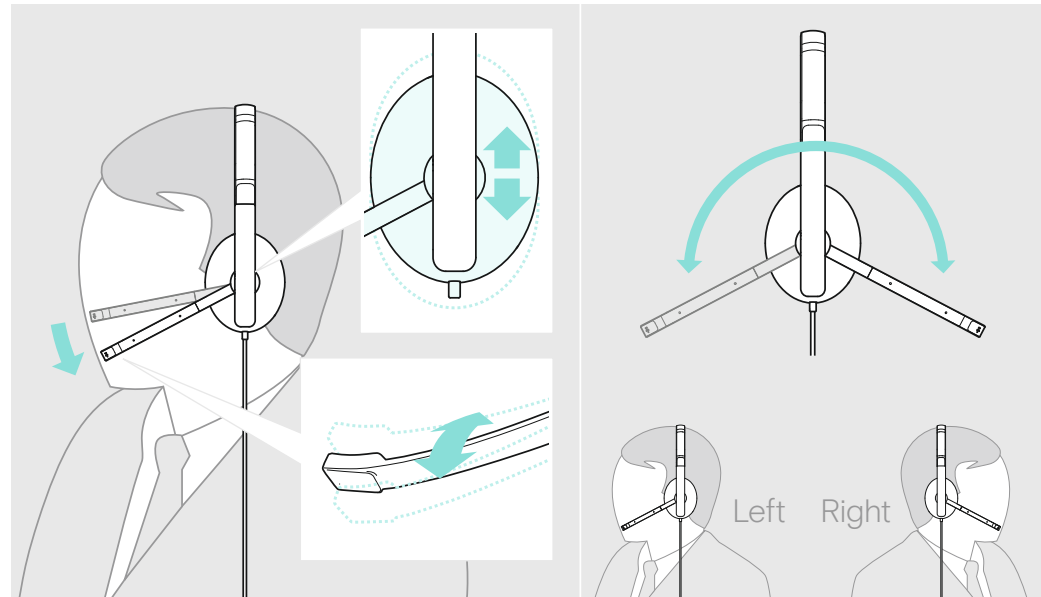


Connecting the headset | Headset anschließen | Connexion du casque microphone |  
 Collegamento dell'headset | Conectar el headset | Ligar os microauscultadores | Headset aansluiten |  
 Σύνδεση του σετ κεφαλής | Tilslutning af hovedsættet | Anslut headset | Liitä kuulokemikrofoni |  
 Podłączenie zestawu słuchawkowego | Подключение гарнитуры | 连接耳机 | 連接耳機 |  
 Kulaklığın bağlanması | ヘッドセットを接続する | Menyambungkan headset | 헤드셋 연결하기

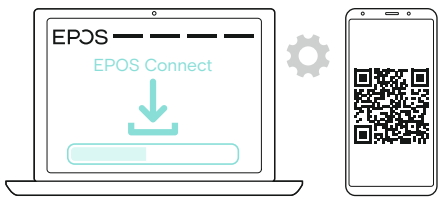
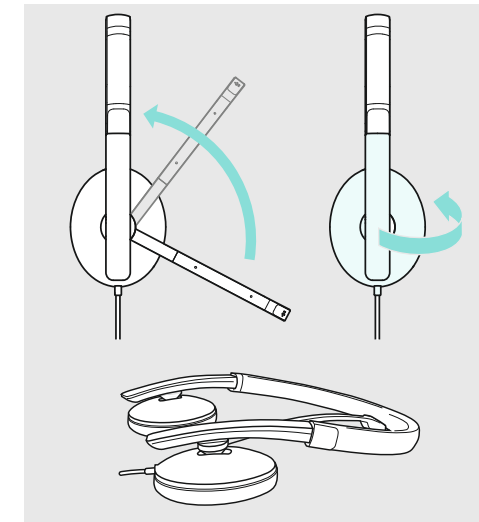


For product specific software and firmware upgrade with EPOS Connect go to:  
[www.eposaudio.com/connect](http://www.eposaudio.com/connect)

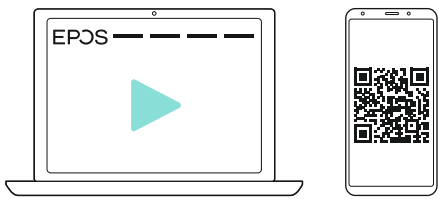
Adjusting and wearing the headset | Headset anpassen und tragen | Ajuster et porter l'oreillette | Indossare e adattare l'headset |  
 Ajustar y llevar el headset | Ajustar e utilizar o micro-auscultador | De headset aanpassen en dragen | Ρυθμίστε και προσαρμόστε το σετ κεφαλής |  
 Tilpasning og brug af hovedtelefonen | Justera och ta på headsetet | Kuulokemikrofonin säätö ja käyttäminen | Dostosowanie oraz noszenie zestawu  
 słuchawkowego | Подгонка и ношение головного комплекта | 头戴式耳机的适配与佩戴 | 頭戴式耳機的適配與佩戴 |  
 Kulaklık setinin ayarlanması ve takılması | ヘッドセットの適応と装着 | Menyesuaikan dan memakai headset | 헤드셋 설정 및 착용



Transporting the headset | Headset transportieren | Transporter le casque-micro | Trasporto dell'headset |  
 Transportar el headset | Transportar os micro-auscultadores | De headset transporteren | Μεταφορά του ακουστικού |  
 Transport af headset | Transportera headset | Kuulokkeiden kuljettaminen | Transport zestawu słuchawkowego |  
 Транспортировка гарнитуры | 携带耳机 | 携行耳機 | Kulaklık setini taşıma | ヘッドセット輸送時 | Membawa headset |  
 헤드셋 휴대하기



For "How-to" videos go to:  
[www.eposaudio.com/how-to-adapt-100](http://www.eposaudio.com/how-to-adapt-100)

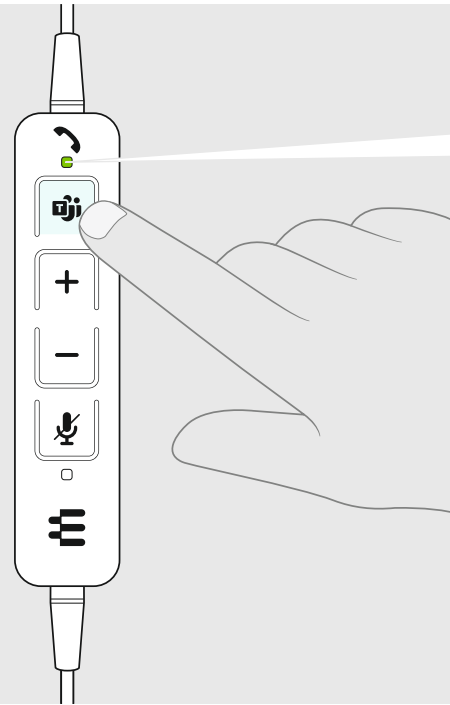
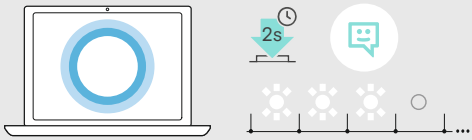


**DSEA A/S**  
 Kongebakken 9, DK-2765 Smørum, Denmark  
[www.eposaudio.com](http://www.eposaudio.com)

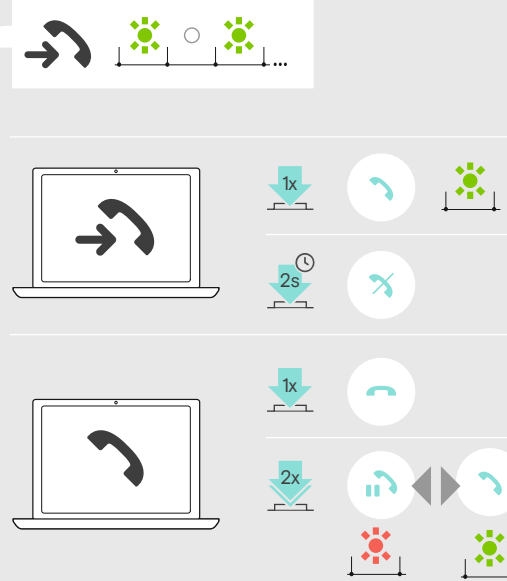
## Microsoft Teams features



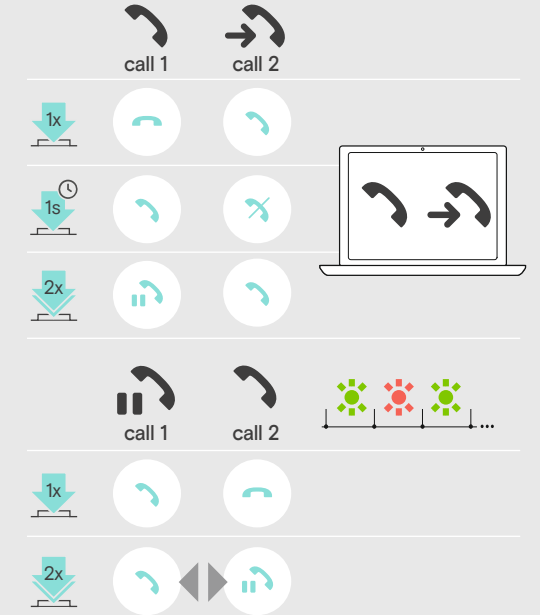
## Invoking Microsoft Cortana



## Handling calls



## Managing multiple calls



**Adjusting the volume** | Lautstärke einstellen | Régler le volume | Impostazione del volume | Ajustar el volumen | Ajustar o volume | Volume instellen | Ρύθμιση έντασης | Indstilling af lydstyrke | Ställ in volymen | Äänenvoimakkuuden säätäminen | Regulacja głośności | Регулировка громкости | 调节音量 | 調節音量 | Ses düzeyini ayarla | 音量を調節する | Mengatur volume suara | 볼륨 조절하기

**Muting the microphone** | Mikrofon stummschalten | Couper le microphone | Silenziamento del microfono | Silenciar el micrófono | Activar o modo de silêncio no microfone | Microfoon op mute schakelen | Σίγαση μικροφώνου | Frakblong af lyd på mikrofon | Stäng av mikrofonen | Mikrofonin mykistäminen | Wyciszenie mikrofonu | Mikrofonu kapat | Отключение микрофона | 麦克风静音 | 調節音量 | Mikrofonu kapat | 마이크의ミュ트 | Menonaktifkan suara mikrofon | 마이크 음소거

**Replacing the ear pad** | Ohrpolster austauschen | Remplacer le coussinet d'oreille | Sostituzione dei cuscinetti auricolari | Cambiar las almohadillas | Substituir as almofadas | Oorkussens vervangen | Αντικατάσταση των καλυμμάτων αυτιών | Udskiiftning af ørepolstringer | Byt øronkuddar | Korvarehmusteiden vaihto | Wymiana poduszek słuchawkowych | Замена подушек амбушюр | 更换耳垫 | 更換耳機襯墊 | Kulak yastığının değiştirilmesi | イヤーパッドを交換する | Mengganti Bantalan Telinga | 이어 패드 교체하

**Cleaning the product** | Produkt reinigen | Nettoyage du produit | Pulizia del prodotto | Limpieza del producto | Limpar o produto | Het product reinigen | Καθαρισμός του προϊόντος | Rengøring af produktet | Rengöra produkten | Tuotteen puhdistus | Czyszczenie produktu | Чистка продукта | 清洁产品 | 清潔本產品 | Ürünün temizlenmesi | 製品のクリーニング | Membersihkan produk | 제품 청소

