



Cieszymy się, że używasz słuchawek JLab!
Jesteśmy dumni z naszych produktów i całkowicie za nie ręczymy.



GWARANCJA

Wszystkie roszczenia gwarancyjne są rozpatrywane przez JLab według naszego wyłącznego uznania. Zachowaj dowód zakupu, aby zapewnić sobie możliwość skorzystania z gwarancji.



SKONTAKTUJ SIĘ Z NAMI

Skontaktuj się z nami, pisząc na adres support@jlab.com lub odwiedź intl.jlab.com/contact

ZAREJESTRUJ SIĘ DZISIAJ

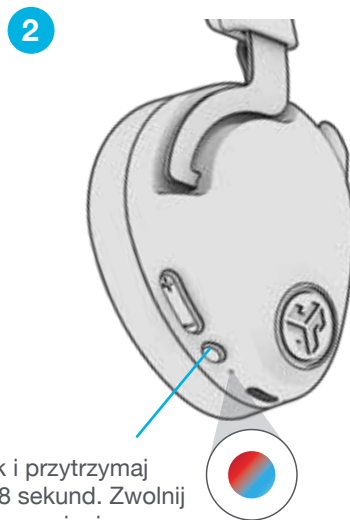
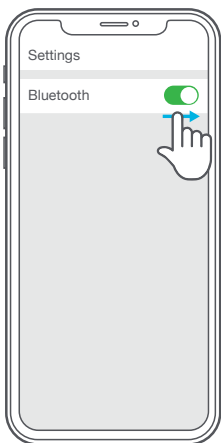
intl.jlab.com/register

Nowości o produktach | Porady
FAQ i nie tylko

ZESTAW
SŁUCHAWKOWY
JBUDS WORK

PAROWANIE Z BLUETOOTH

- 1 Włącz Bluetooth w ustawieniach urządzenia.



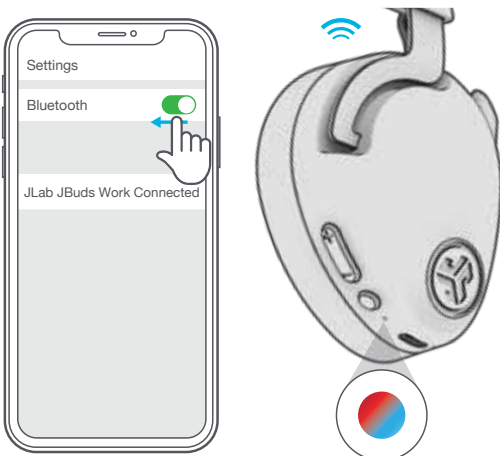
Naciśnij przycisk i przytrzymaj wciśnięty przez 8 sekund. Zwolnij nacisk. Światelka zamigają na niebiesko/czerwono.

- 3 Wybierz „JLab JBuds Work” w ustawieniach urządzenia, aby się połączyć.

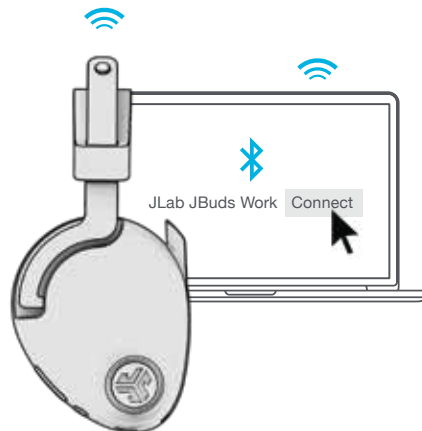


MULTIPOINT (PODŁĄCZANIE 2 URZĄDZEŃ JEDNOCZEŚNIE)

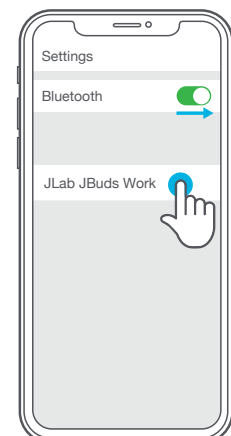
- 1 Po podłączeniu PIERWSZEGO urządzenia wyłącz Bluetooth w ustawieniach urządzenia. JBuds Work automatycznie przejdzie w parowanie Bluetooth.



- 2 Wprowadź ustawienia Bluetooth DRUGIEGO urządzenia i połącz je z JBuds Work.



- 3 Wprowadź ustawienia PIERWSZEGO urządzenia. Włącz Bluetooth i ponownie połącz JBuds Work.



Więcej informacji i rozwiązywanie problemów dotyczących funkcji MULTIPOINT znajdziesz na stronie: INTL.JLAB.COM/MULTIPOINT

FUNKCJE PRZYCISKÓW

ZWIĘKSZANIE GŁOŚNOŚCI: Naciśnij raz

ŚCIEŻKA DO PRZODU: Naciśnij i przytrzymaj przez ponad 2 sekundy

ZMNIJSZANIE GŁOŚNOŚCI: Naciśnij raz

ŚCIEŻKA DO TYŁU: Naciśnij i przytrzymaj przez ponad 2 sekundy

WŁĄCZANIE/WYŁĄCZANIE:

Naciśnij i przytrzymaj przez ponad 3 sekundy

ODTWARZANIE/PAUZA: Naciśnij raz

ODBIERZ/ROZŁĄCZ: Naciśnij jednokrotnie (mikrofon zewnętrzny musi znajdować się w pozycji dolnej)

ODRZUĆ POŁĄCZENIE PRZYCHODZĄCE:

Naciśnij i przytrzymaj przez ponad 1 sekundę

AKTYWUJ SIRI (iOS) LUB „OK GOOGLE” (ANDROID):

Naciśnij dwukrotnie

WŁĄCZ/WYŁĄCZ SŁYSZENIE SIEBIE: Naciśnij trzykrotnie

PAROWANIE BLUETOOTH: Zobacz Parowanie Bluetooth



PRZEŁĄCZANIE KOREKTOR GŁOSU/MUZYKA:

Naciśnij i przytrzymaj jednocześnie obydwa przyciski



MIKROFON NA WYSIĘGNIKU

AUTOMATYCZNE ODBIERANIE POŁĄCZEŃ:

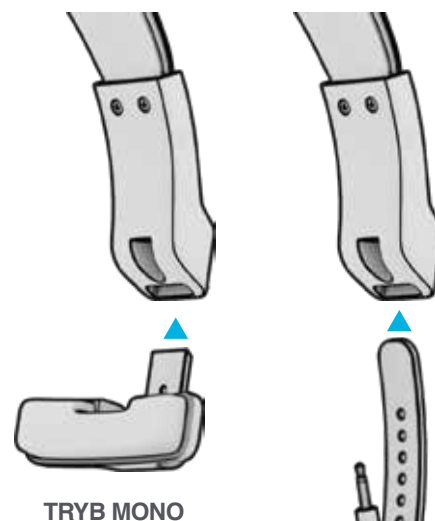
Obróć w dół

AUTOMATYCZNE ROZŁĄCZANIE / ODRZUCANIE POŁĄCZEŃ: Obróć w górę

WYŁ.
WYCISZENIE

WŁ.
WYCISZENIE

WŁĄCZ/WYŁĄCZ
WYCISZENIE MIKROFONU



TRYB MONO

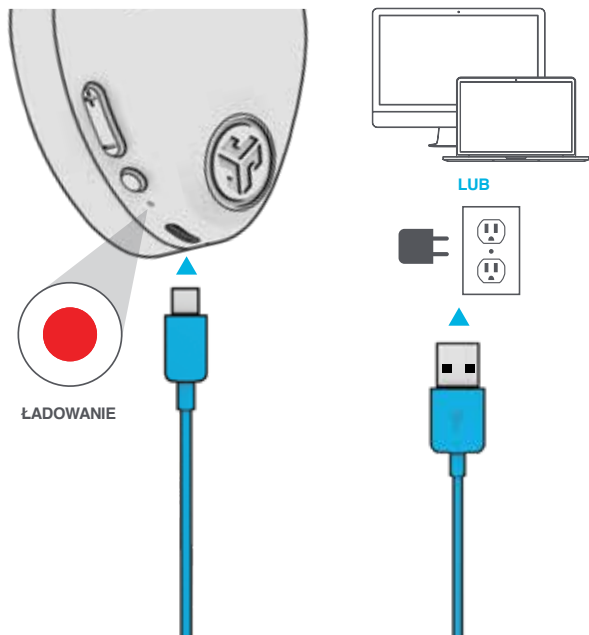


TRYB STEREO

ŁADOWANIE

Podłącz do komputera lub urządzenia wyjściowego USB 5V 1A (lub mniej).

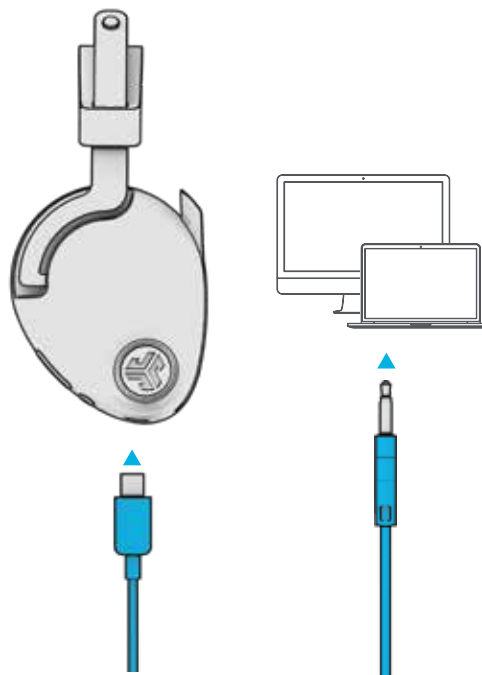
Uwaga: JBuds Work można ładować, gdy jednocześnie podłączony jest Bluetooth. Włącz zasilanie i połącz się z urządzeniem po rozpoczęciu ładowania.



WEJŚCIE AUX

JBuds Work można używać jako przewodowy zestaw słuchawkowy z kablem AUX.

Uwaga: Zestaw słuchawkowy nadal będzie zużywać ograniczoną ilość baterii, aby umożliwić działanie mikrofonów.



UWAGA!

- Nie dopuszczaj, aby do nauszników dostała się wilgoć lub płyny.
- Unikaj bardzo wysokich lub bardzo niskich temperatur oraz wilgoci.
- Nie dopuszczaj do spadania lub zgniatania słuchawek, naciągania kabla przez gwałtowne pociągnięcie lub użycie dużej siły, ani nie zginać kabla pod ostrym kątem.
- W nausznikach słuchawek może gromadzić się wosk i pogarszać jakość dźwięku. Aby poprawić jakość dźwięku, ostrożnie usuń wosk bawełnianym wacikiem lub innym małym przyrządem.
- Jeśli odczuwasz dyskomfort lub ból, spróbuj zmniejszyć głośność lub na jakiś czas zaprzestać używania.
- Jeśli regularnie odczuwasz dyskomfort podczas korzystania z tego produktu, przerwij używanie i skonsultuj się z lekarzem.
- Słuchawki powinno się traktować tak, jak ładne okulary przeciwsłoneczne, a więc przechowywać w bezpiecznym miejscu, gdy nie są używane.



Kup produkty | Powiadomienia o produktach | "Wyrzewanie" słuchawek

JLab Store + Burn-in Tool

